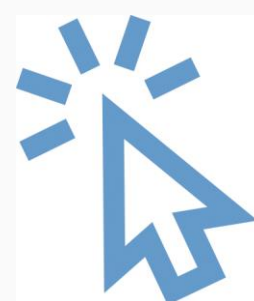


Tintas Coral

Cores que
Transformam



SINDUSCON-SP
NA PRÁTICA



SUMÁRIO

Apresentação do curso

| | |
|---|----|
| 1. Tintas Coral: uma visão geral | 4 |
| 2. Produtividade com Tintas Coral | 6 |
| 3. Índices de produtividade | 7 |
| 4. Conceitos | 12 |
| 5. Tintas e suas variações | 13 |
| 6. Superfícies | 16 |
| 7. Sistemas de pintura | 25 |
| 8. Preparação de superfícies | 27 |
| 9. Aplicação de fundos | 34 |
| 10. Principais acabamentos para alvenaria | 41 |
| 11. Conclusão | 46 |

APRESENTAÇÃO DO CURSO

Seja bem-vindo ao e-book do Sinduscon na Prática!

Este curso é composto por:

Duas videoaulas;
Um e-book;
Um guia rápido.

Você também pode adquirir um certificado de conclusão do curso respondendo a um questionário a respeito do assunto estudado.

Pronto para aprender mais? Siga as seguintes etapas:

- 1) *Acesse o curso on-line e assista à primeira videoaula;*
- 2) *Revise o conteúdo da aula com a ajuda do e-book;*

3) *Assista a segunda videoaula;*

4) *Revise seu conteúdo com ajuda do e-book;*

5) *Responda à avaliação;*

6) *Baixe seu certificado.*

Lembre-se de que, além deste e-book, você poderá baixar também na página web do curso, um guia rápido.

Ele funcionará como material de consulta.

Bons estudos e conte conosco!

Tintas Coral: Uma visão geral



Fundada com a visão de inovar o mercado de tintas, a Coral tem sido líder no setor, oferecendo soluções que vão além da simples pintura.

Nossa missão é trazer cor e inspiração para a sua vida, seja em casa, no trabalho ou em grandes projetos.

A AkzoNobel é uma gigante global na fabricação de tintas e revestimentos para os mais diversos usos, de residências a grandes estruturas, como navios.

A Coral®, que faz parte desse grupo, é especialista em tintas decorativas, aquelas que usamos nas nossas casas.



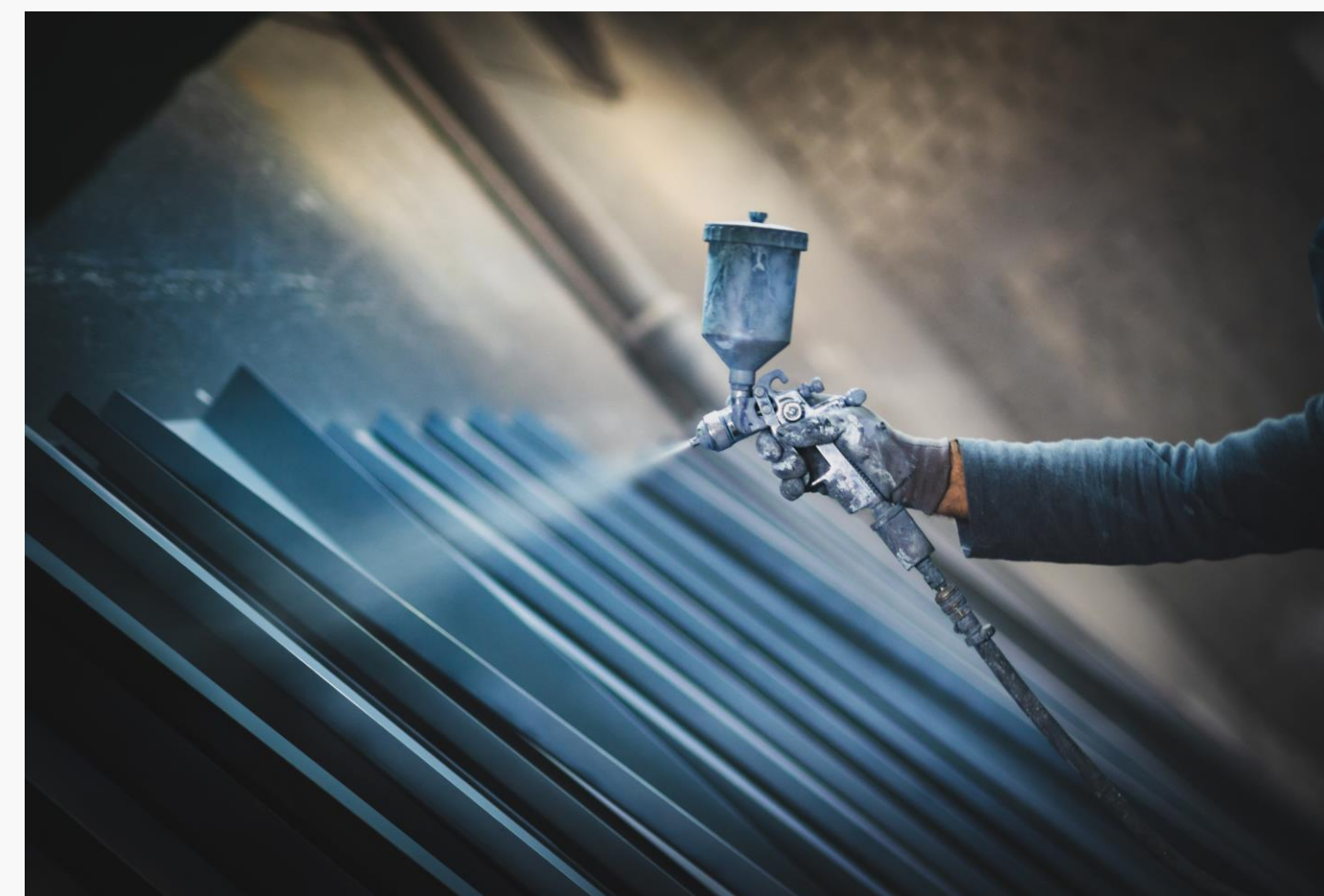
Produtividade com Tintas Coral

Destacamos produtos cuidadosamente desenvolvidos para maximizar sua produtividade. A Tintas Coral está comprometida em facilitar o seu trabalho, economizando tempo e esforço.

Nossa linha de produtos não só oferece cores incríveis, mas também prioriza a eficiência.

Desenvolvemos fórmulas avançadas que garantem uma cobertura excepcional, permitindo que você alcance resultados impressionantes com menos esforço.

Seja você um profissional experiente ou alguém embarcando em seu primeiro projeto de pintura, os produtos Tintas Coral são projetados para atender às suas necessidades, proporcionando não apenas beleza, mas também praticidade, qualidade e inovação.

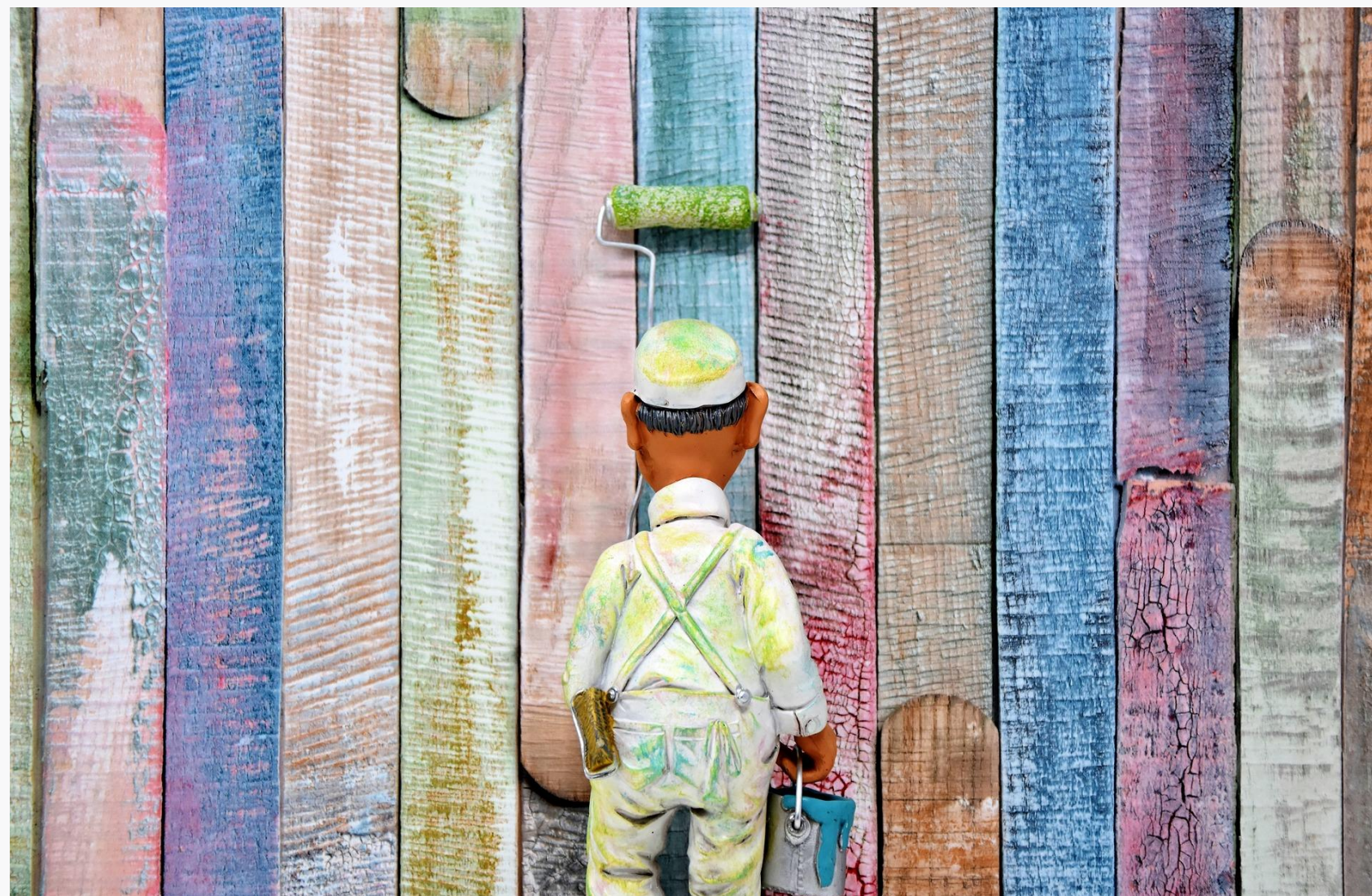


Índices de Produtividade

Números não mentem.

Nossos índices de produtividade comprovam a eficácia dos produtos Tintas Coral.
Menos camadas, maior durabilidade e resultados excepcionais:

é assim que definimos a pintura eficiente.



Tintas Coral na Prática

Conheça projetos emblemáticos que contaram com a excelência da Tintas Coral.
De edifícios residenciais a empreendimentos comerciais, nossos produtos são parte integrante de conquistas arquitetônicas.



Inovação

Na busca incessante pela inovação e qualidade, investimos em tecnologia de ponta para criar produtos que resistem ao teste do tempo.

Tintas Coral é sinônimo de durabilidade e desempenho excepcionais.

Buscamos incessantemente inovação e qualidade.

Investimos em tecnologia de ponta para criar produtos que resistem ao teste do tempo, sendo sinônimo de durabilidade e desempenho excepcionais. Cada aplicação reflete nosso compromisso com a excelência, garantindo resultados que perduram ao longo dos anos.



Parcerias

Grandes realizações vêm de colaborações sólidas. Explore as parcerias bem-sucedidas que estabelecemos com profissionais e empresas renomadas como a AkzoNobel, construindo juntos um legado de excelência.



Sustentabilidade



Nos preocupamos com o planeta tanto quanto você.
Descubra nossas práticas sustentáveis, desde a produção responsável até embalagens ecoeficientes.

Na Tintas Coral, compartilhamos sua preocupação pelo planeta.

Convidamos você a pintar com consciência ambiental, contribuindo para um futuro mais verde e vibrante.

Conceito

Bem-vindo ao universo das Tintas Coral, onde as cores ganham vida e transformam ambientes!

Nosso conceito é simples: proporcionar produtos de alta qualidade que tornem a pintura uma experiência fácil e satisfatória.

Em nosso universo, cada cor é uma promessa de transformação.

Acreditamos na simplicidade que a qualidade oferece, proporcionando uma pintura fácil e gratificante.

Nossa ampla paleta de cores abrange desde clássicos atemporais até nuances ousadas. Não entregamos apenas tintas, mas sim a chave para criar ambientes que contam histórias e expressam emoções.



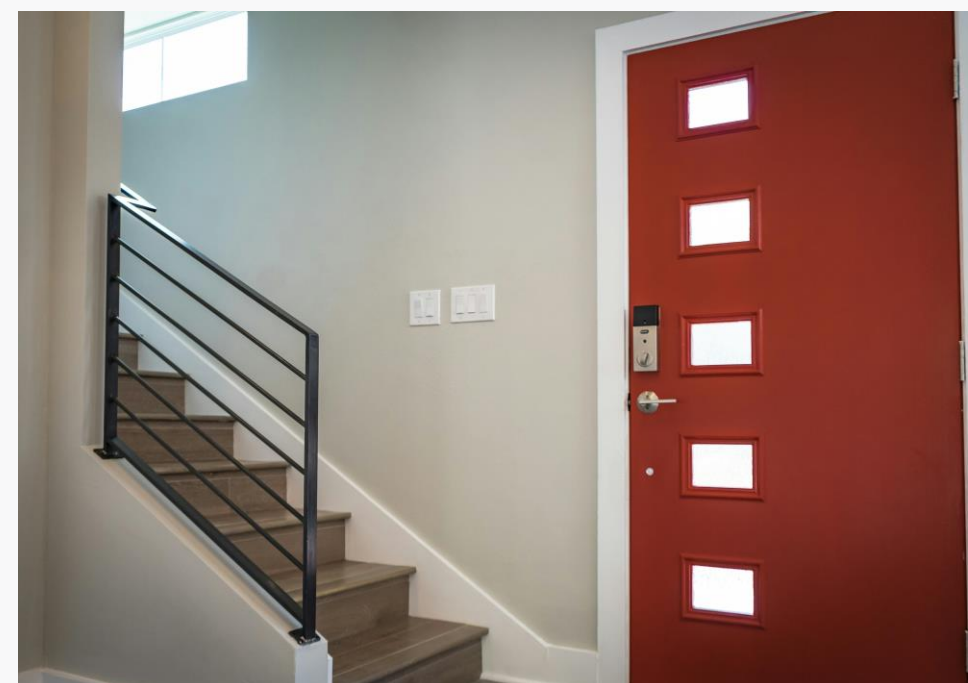
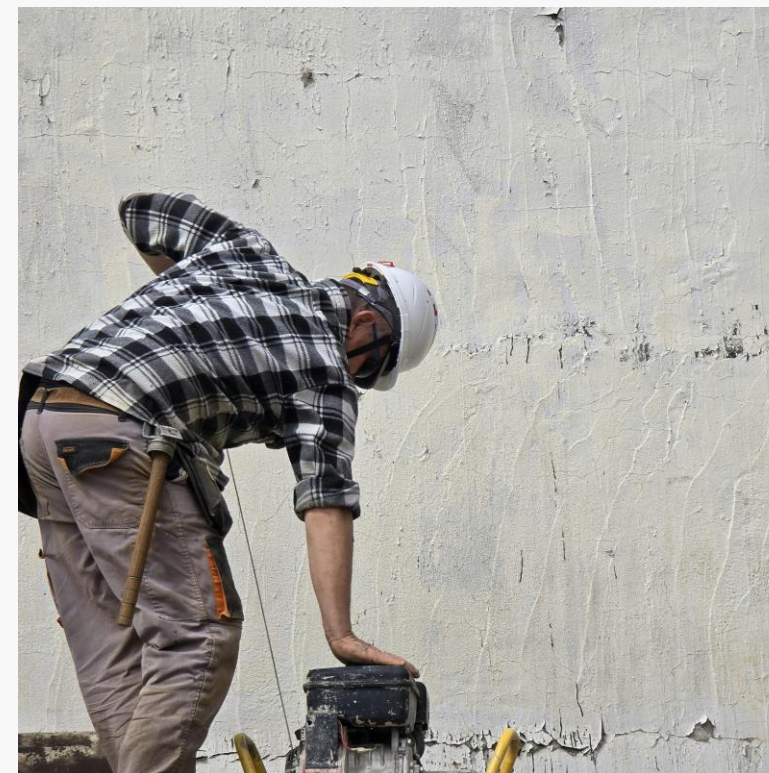
Tintas e suas variações

Estamos falando de tintas no geral, e aqui vai o primeiro ensinamento e talvez o mais importante para você se tornar um especialista no assunto:

“Não existe uma tinta que é boa para qualquer situação”.

E um bom profissional sabe que cada situação exige um tipo de diferente tinta. Em alguns momentos, o mais importante vai ser proteger a superfície, em outros o foco é deixar o ambiente bonito.

Tudo depende do que vai ser pintado, do lugar e do uso.



Tintas e suas variações

Vamos ver alguns exemplos:
Na Pintura de um galpão logístico:

Qual é a necessidade que queremos suprir
com uma pintura?

Em projetos para galpões e ambientes
industriais, o mais importante é garantir que
as paredes durem bastante tempo sem
precisar de manutenção frequente, que
fiquem protegidas contra a umidade e que o
custo-benefício seja aceitável.



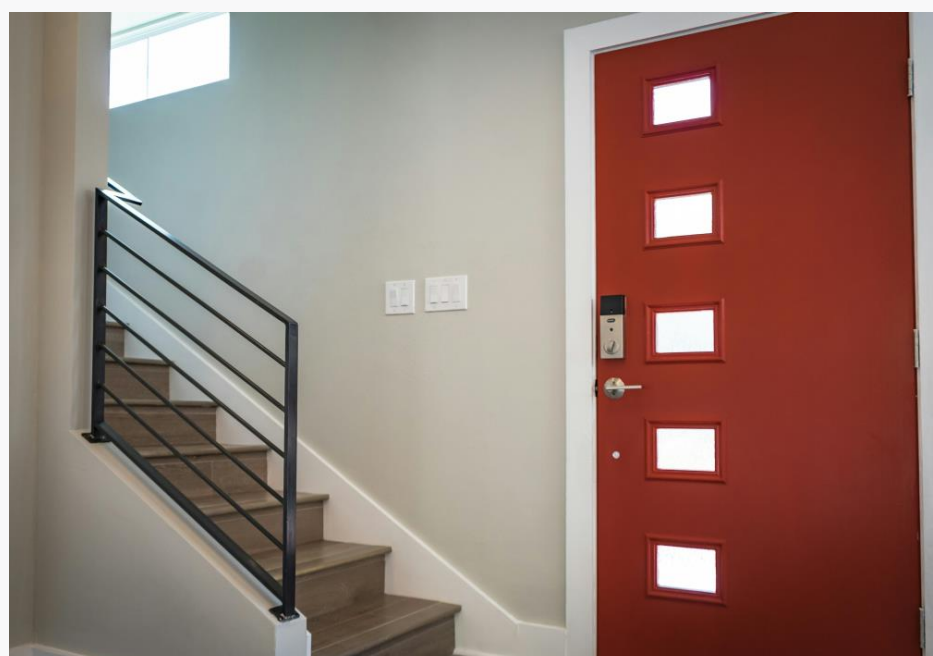
Tintas e suas variações

Já na casa de um casal moderno, a estética ganha um papel central.

Nesse tipo de ambiente, cores que acompanham as tendências, paredes bem-acabadas, lisas e sem imperfeições deixam de ser apenas um detalhe e passam a ser parte essencial da proposta do espaço.

A ideia é criar uma atmosfera acolhedora, estilosa e alinhada com o estilo de vida dos moradores.

Algo que também impressiona e agrada quem frequenta a casa, sejam amigos ou familiares.

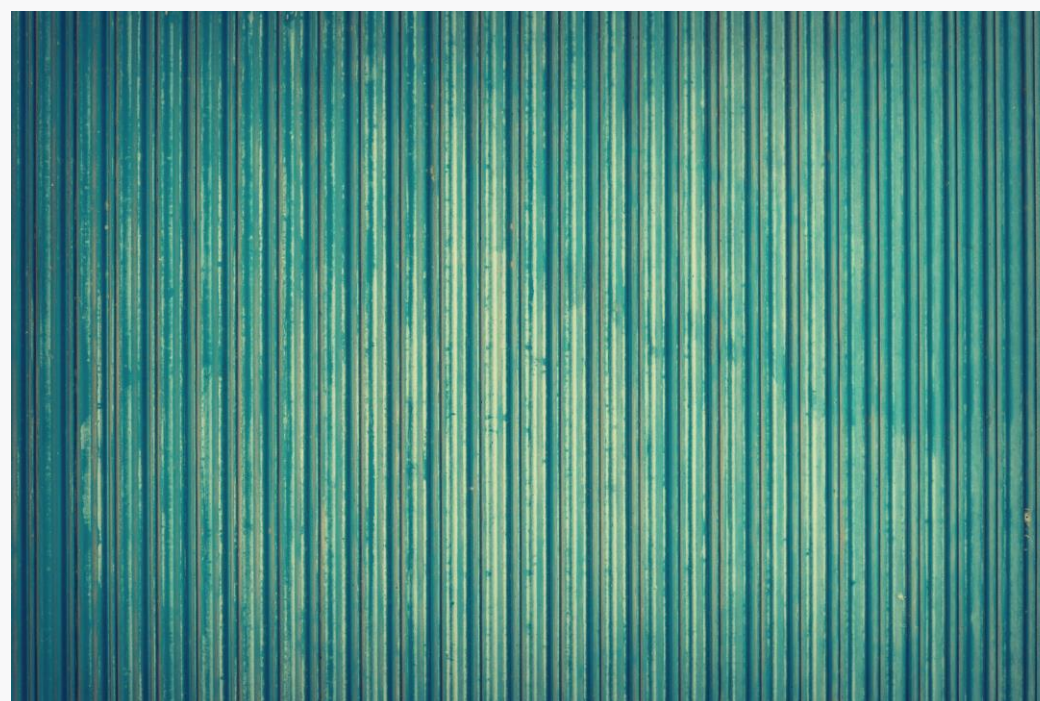
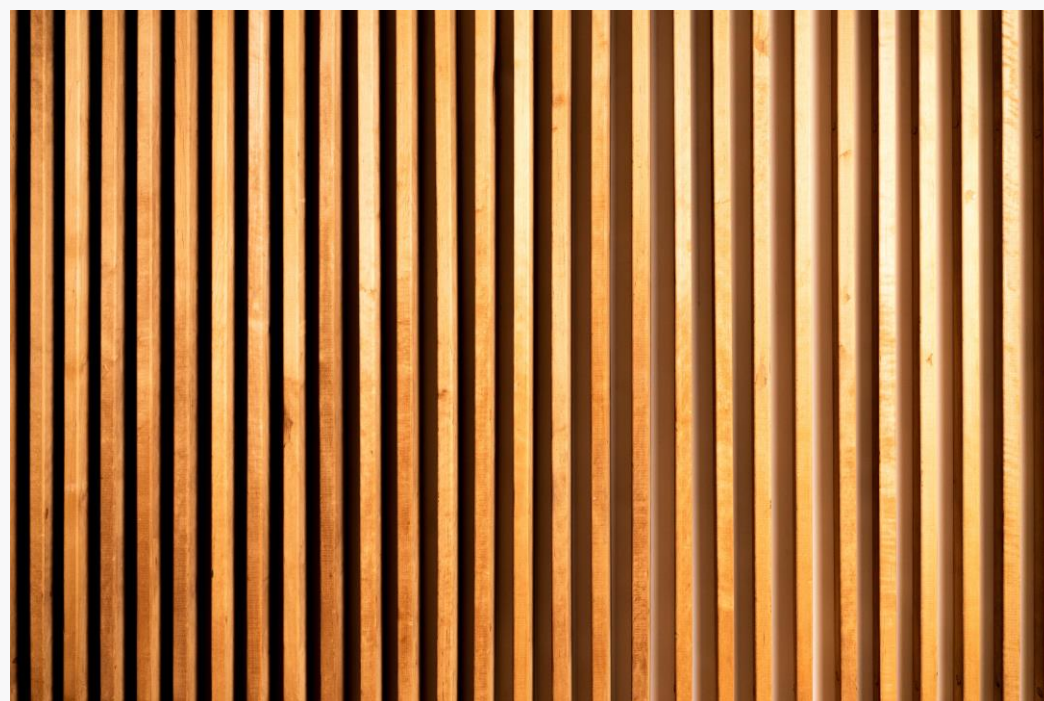


Superfícies

É o substrato que entra em contato direto com a tinta.

Para relembrar, o substrato é a camada de base onde aplicamos um produto, enquanto a superfície é a parte externa ou o acabamento final da estrutura ou material.

A seguir, estão algumas das principais superfícies encontradas na construção civil.



Superfícies

Superfície de Alvenaria:

Ela consiste na montagem de paredes e estruturas por meio da união de blocos ou tijolos com argamassa, criando uma base sólida e resistente.

Normalmente, essa estrutura recebe uma camada de reboco para regularizar a superfície.



Superfícies

Concreto:

Formado pela mistura de cimento, água e agregados como areia, brita ou cascalho, podendo eventualmente receber aditivos.

Depois de aplicado, a água da mistura seca e esse material endurece, tornando-se em uma estrutura sólida e resistente.



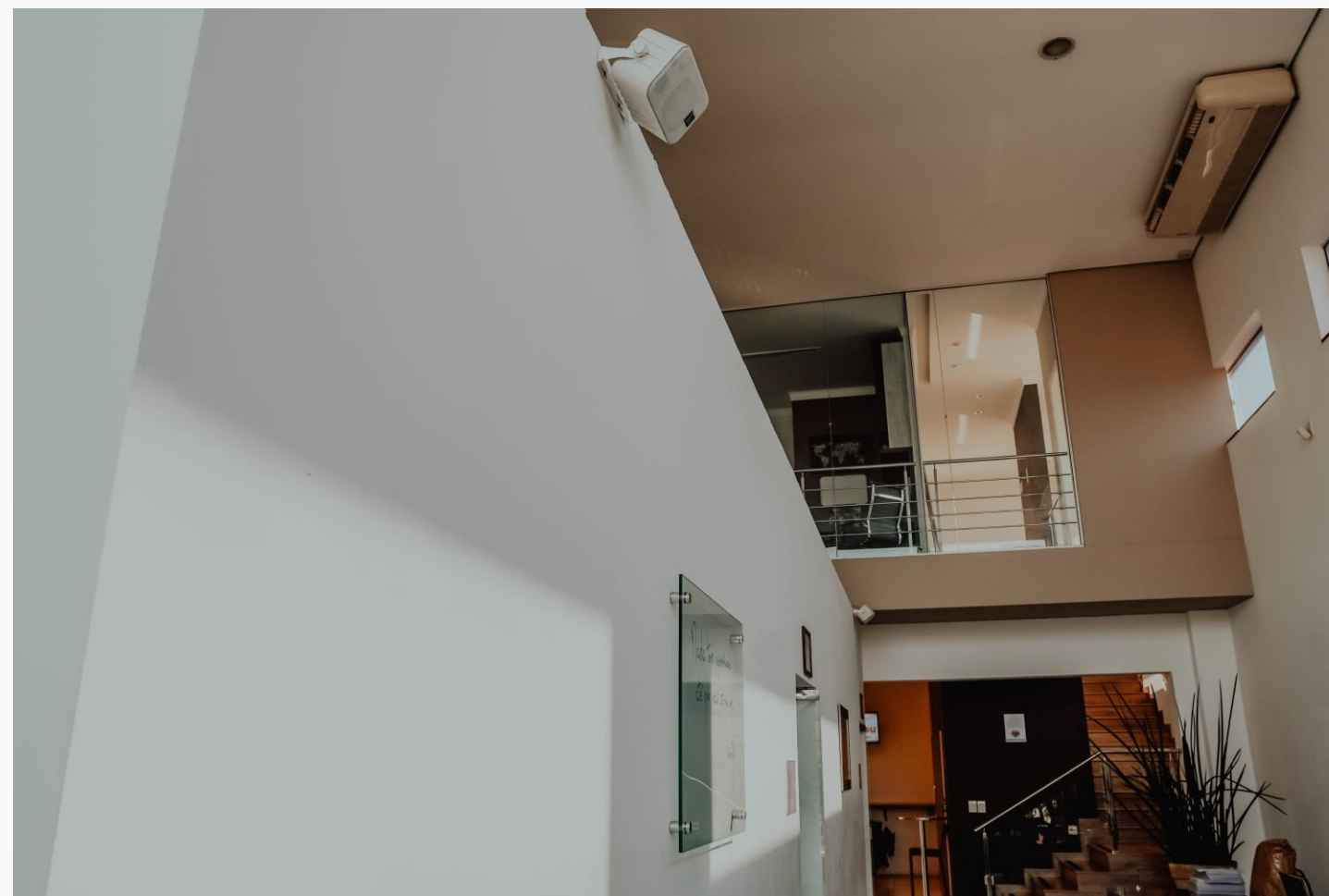
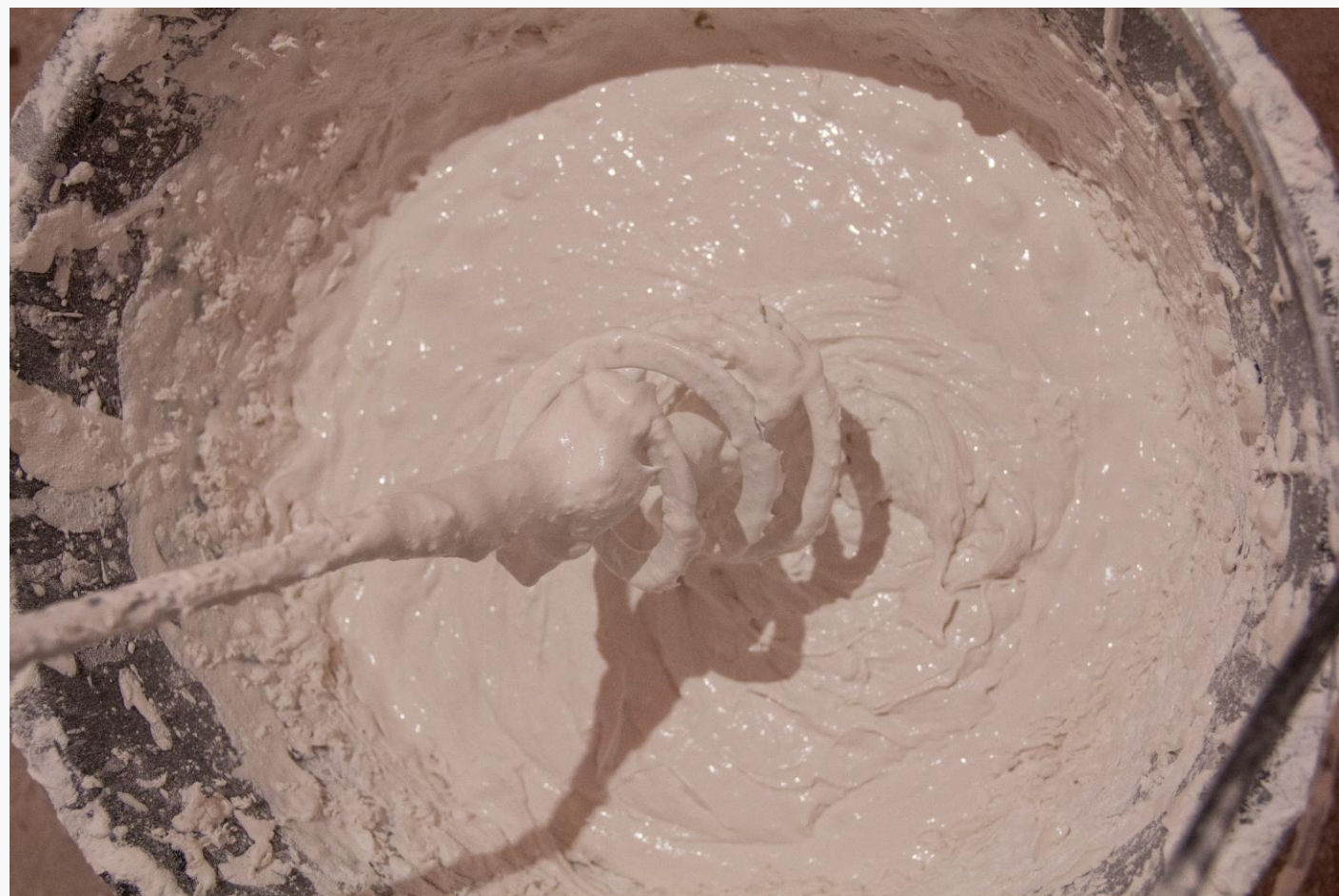
Superfícies

Gesso:

É um material extraído da natureza, muito usado na construção civil.

O gesso é usado em placas de drywall, molduras e painéis 3D.

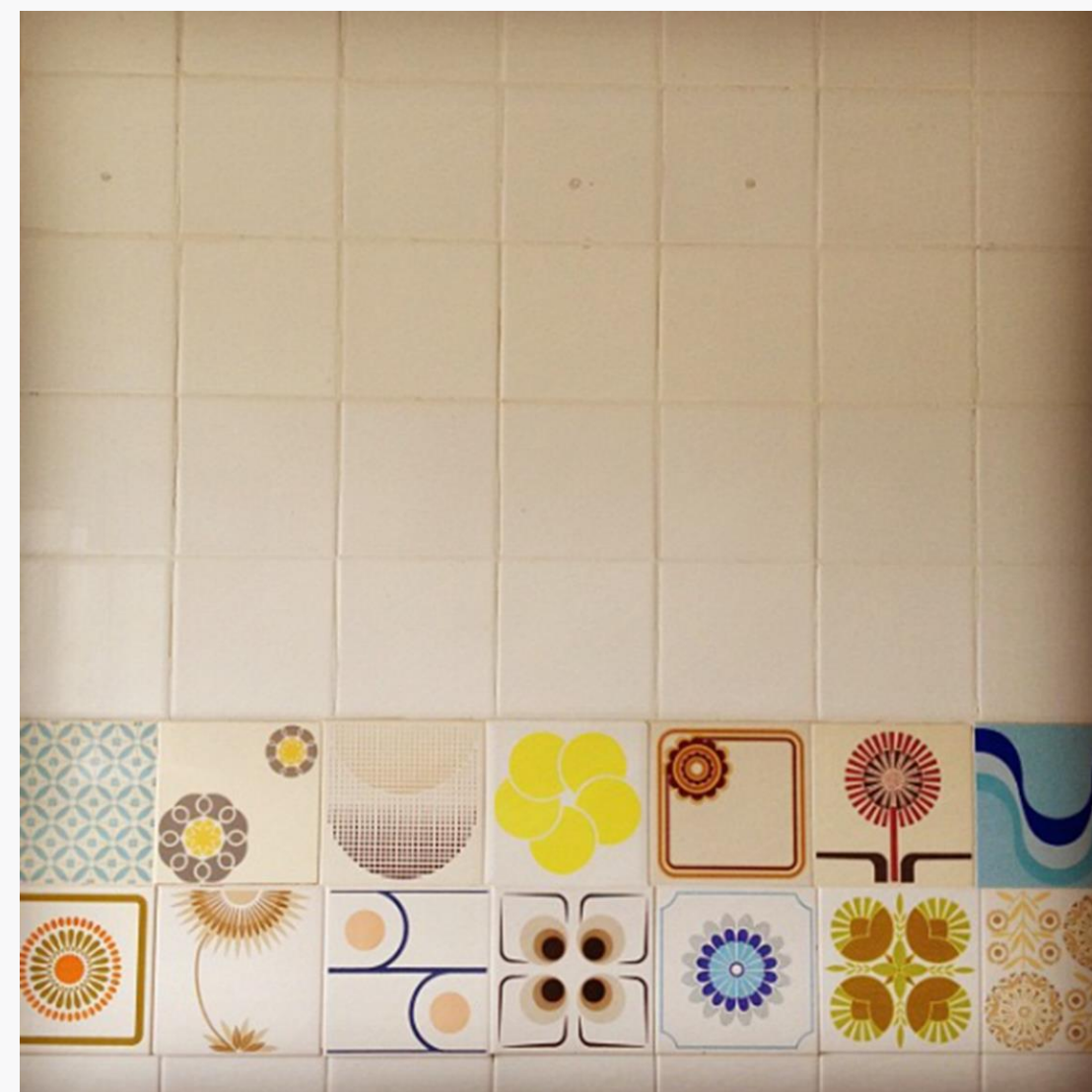
Ele é muito valorizado porque dá um acabamento bonito e é fácil de aplicar.



Superfícies

Azulejos:

São revestimentos cerâmicos vitrificados, mais comuns em cozinhas e banheiros, que aceitam bem a pintura.



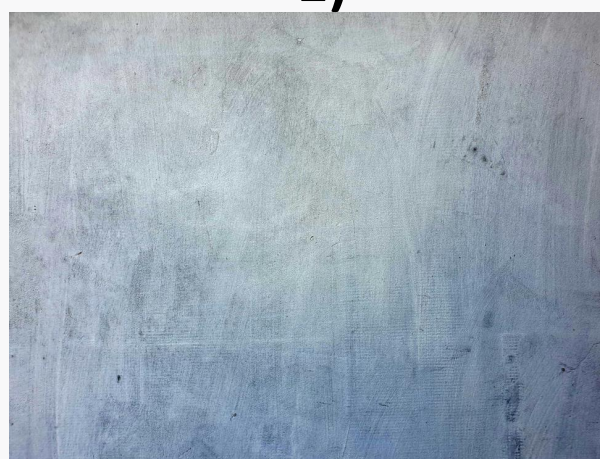
Condição das superfícies

Já vimos os principais tipos de superfícies, mas tão importante quanto isso é entender em quais **condições** essas superfícies se encontram.

Agora, vamos explorar as situações mais comuns que você pode encontrar na prática. Mais adiante vamos falar sobre preparação da superfície e tudo fará mais sentido.

- 1) Curado:** materiais como reboco, concreto e gesso com pelo menos 28 dias, prontos para pintura;
- 2) Não curado:** materiais com menos de 28 dias, ainda em processo químico e com umidade que pode atrapalhar a pintura;
- 3) Já contém pintura:** avaliar se a pintura existente está em bom estado antes de repintar;
- 4) Partes soltas:** áreas onde a pintura está descascando devido à exposição ao tempo;

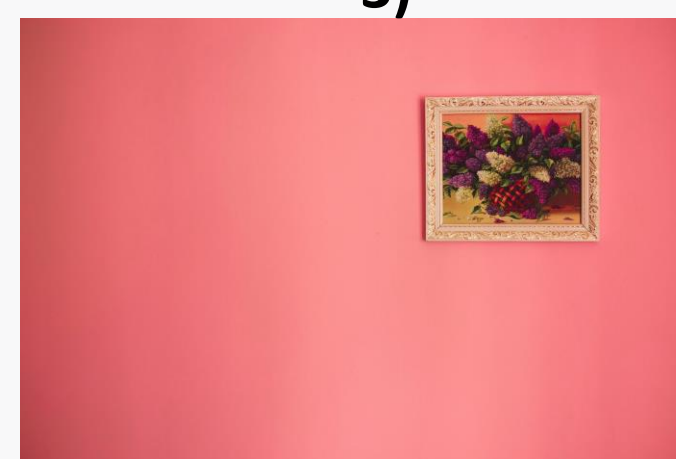
1)



2)



3)



4)



Condição das superfícies

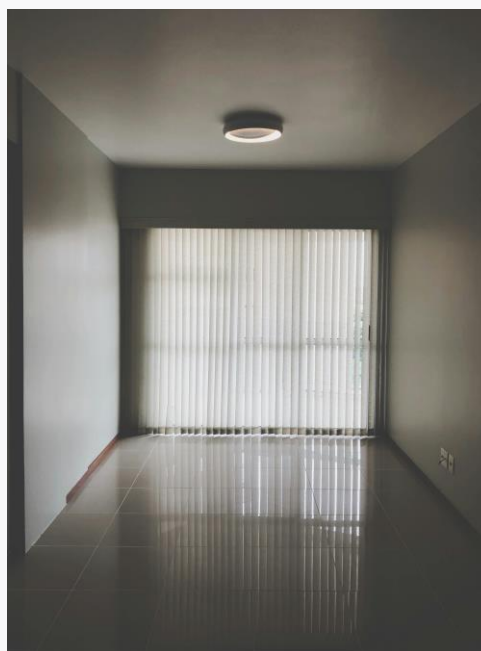
5) Brilho: como concreto polido, vidro e azulejos, que exigem atenção especial pela dificuldade de aderência da tinta;

6) Alta absorção: comum em chapisco, reboco novo, gesso e pisos de concreto rústico, que absorvem muita tinta;

7) Fissuras ou trincas: aparecem no reboco e concreto devido a pequenas movimentações da estrutura;

8) Mofo, bolor e algas: microrganismos que crescem em qualquer tipo de superfície quando há umidade;

5)



6)



7)



8)



Avaliação das superfícies

Avaliar significa indicar a melhor solução para atender uma necessidade ou resolver um problema específico. No caso das superfícies, você pode seguir alguns passos que ajudam a tomar a melhor decisão.

1) A avaliação da superfície pode e deve ser feita principalmente por meio da observação visual e tátil. Embora existam alguns equipamentos que podem auxiliar, como medidores de umidade ou câmeras térmicas, um especificador atento consegue identificar a maioria das condições apenas com uma boa análise manual e visual.

2) Requisitos de performance: esse fator pode variar muito para a recomendação do tipo da tinta. Por exemplo: imagine a pintura de um barracão para armazenar mercadorias e uma casa com crianças. Existem requisitos totalmente diferentes! Enquanto no barracão se busca custo *versus* benefício, na casa buscamos a limpeza das paredes e um acabamento agradável.

3) Expectativas de conforto: Também é importante avaliar se há exigências de conforto durante a pintura, como baixo odor ou ausência de poeira. Por exemplo, tintas à base de água tendem a ter cheiro mais suave.

Avaliação das superfícies

Pronto! Depois de avaliar a superfície, você já pode seguir com o sistema de pintura: começando pelo tratamento, aplicação do fundo, massa e, por fim, o acabamento.

Sistemas de pintura

É importante lembrar que pintar significa cuidar de cada elemento dentro de uma obra maior, garantindo qualidade e durabilidade em todos os detalhes.

Para garantir o melhor resultado, com paredes bem cuidadas por muitos anos, é fundamental seguir as etapas do sistema de pintura:

**Preparação;
Fundo;
Massas;
Acabamento.**

Sistemas de pintura

Preparação: é uma etapa indispensável, onde corrigimos os problemas da superfície. Isso inclui tratar infiltrações, eliminar fungos, bolor e algas, remover ferrugem, corrigir imperfeições profundas, entre outros cuidados;

Fundo: depois de preparar a superfície, é bom ver se precisa aplicar um fundo. O fundo ajuda a controlar a absorção da parede, faz a tinta grudar melhor, segura o pó solto e, em alguns casos, até protege contra ferrugem;

Massas: Essa é uma etapa opcional no sistema de pintura. As massas são utilizadas quando se deseja nivelar e alisar a superfície, proporcionando um acabamento mais uniforme e esteticamente agradável;

Acabamento: Essa é a etapa obrigatória do sistema de pintura, é aqui que aplicamos a tinta propriamente dita. A escolha do produto deve considerar o desempenho esperado: tintas para áreas externas ou internas, maior resistência à limpeza, melhor custo-benefício, presença ou ausência de brilho, entre outros fatores.

Preparação de superfícies

Estamos no momento seguinte à avaliação de superfície, quando vamos tratar e preparar essa estrutura para a próxima etapa do sistema de pintura.

1) Raspagem e remoção de partes soltas: esse processo é feito com ferramentas próprias para este tipo de serviço, como espátulas e raspadeiras, que ajudam a remover resíduos ou imperfeições de maneira eficiente;

2) Lixamento: o lixamento é a etapa em que utilizamos um abrasivo: a lixa. Existem diferentes formatos e granulações para preparar a superfície. Essa ação ajuda a remover partes soltas, abrir porosidade para melhorar a aderência da tinta e ainda uniformizar a superfície para um acabamento mais fino;

3) Remoção do Pó: a limpeza da superfície sempre deve ser feita após o lixamento, utilizando um pano úmido para remover o pó. Em casos de áreas maiores ou onde o pano não seja viável, é possível usar vassouras ou escovas para garantir que a superfície fique limpa e pronta para a próxima etapa da pintura;

Preparação de superfícies

4) Tapar buracos: é uma tarefa comum em praticamente qualquer projeto de pintura. Quase toda parede tem algum tipo de buraco. Para isso, o ideal é usar massas específicas para preenchimento;

5) Lavagem com água: algumas situações requerem que a superfície seja lavada apenas com água. Sempre que possível, opte pela água pressurizada;

6) Lavagem com solução 1:1 (um para um) com água sanitária: em alguns casos, é necessário aplicar uma de solução de água acrescida de água sanitária, especialmente para remoção e neutralização de fungos, bolores e algas;

7) Lavagem com solução de água adicionada de detergente neutro: Para remoção de gordura, a utilização de água mais detergente é a melhor solução.

Preparação de superfícies

Até aqui, já conhecemos algumas das principais tarefas envolvidas na preparação de superfícies. Agora, vamos dar um passo adiante:

Vamos relacionar essas tarefas com situações reais, que são muito comuns no dia a dia.

Para cada condição encontrada, vamos apresentar uma breve explicação e, em seguida, dizer como preparar a superfície para alcançar um resultado de alto padrão e garantir a durabilidade da pintura.

Preparação de superfícies

Superfícies novas e em bom estado:

Quando falamos de superfícies novas, como reboco, madeira ou metal ainda sem pintura e que estão em bom estado, o processo de preparação é simples: basta lixar levemente e remover o pó;

Alvenaria nova (reboco):

Todo reboco precisa descansar por 28 dias (conhecido como período de cura), ou seja, período em que a água ainda está presente na mistura e ainda faltam reações químicas para acontecer.

Após a cura, lixe levemente e remova o pó;

Calcinação:

A calcinação acontece quando, ao passar a mão na parede, a tinta solta um pó fino.

Isso indica que a resina da tinta se degradou com o tempo, principalmente por ação dos raios UV e da chuva.

Nessa situação, o recomendado é lixar bem a superfície e remover completamente o pó antes de seguir com a pintura;

Preparação de superfícies

Bolhas e descascamento:

Esses defeitos aparecem quando a tinta perde aderência e começa a se soltar em camadas, formando bolhas ou descascando.

Nesses casos, é preciso raspar bem as partes soltas, lixar a área afetada e remover todo o pó antes de repintar;

Eflorescência:

A eflorescência acontece quando a umidade carrega sais minerais da parede para a superfície.

Ao evaporar, essa umidade deixa manchas esbranquiçadas ou em relevo, comuns em reboco novo ou mal impermeabilizado.

Para corrigir, é necessário lixar bem a área afetada e remover todo o pó antes de continuar com a pintura;

Fissuras:

As fissuras são rachaduras finas e lineares que surgem na superfície da parede, geralmente causadas por movimentos ou tensões na estrutura.

Normalmente, elas não ultrapassam o reboco.

Para o preparo, basta lixar a área afetada e remover bem o pó antes de seguir com a pintura;

Preparação de superfícies

Mofo, bolor ou algas:

O mofo e o bolor são fungos que surgem em locais úmidos e se manifestam como manchas escuras, podendo causar problemas de saúde.

Já as algas são organismos que crescem em superfícies expostas à umidade e luz, podendo apresentar coloração verde azulada ou marrom.

Para remoção, basta aplicar na superfície uma solução de 1:1 de água adicionada de água sanitária e deixar agir por 6 horas, depois lavar com água e esfregar com escova ou hidrojato.

Caso a superfície esteja muito contaminada, é recomendado repetir o processo;

Tratamento de infiltração de umidade:

Infiltração de umidade ocorre quando a água penetra na parede por fissuras, poros ou rachaduras, sendo a umidade ascendente, que ocorre quando a água do solo é absorvida pelos materiais da parede.

Isso pode causar manchas, bolhas, descascamento, mofo e danos estruturais, além de afetar a saúde dos moradores.

A solução é consultar um engenheiro especializado em infiltrações para análise e proposta definitiva;

Preparação de superfícies

Reparo de buracos e imperfeições mais profundas:

Quase todas as paredes têm pequenos buracos de pregos ou buchas.
Para preparar, basta lixar, limpar o pó e preencher os buracos com massa.

Aplicação dos fundos

Agora, vamos para a próxima etapa do sistema de pintura: a aplicação dos fundos.

Eles são essenciais para garantir maior durabilidade e desempenho na pintura.

Existem fundos para diferentes tipos de superfícies e a escolha do produto ideal vai depender das condições da parede ou do local que vai receber a pintura.

A seguir, vamos mostrar alguns fundos da Coral.

Aplicação dos fundos

Fundo preparador de paredes à base de água:

É um fundo transparente indicado para juntar partículas soltas e bloquear a alcalinidade da superfície, aumentando a durabilidade da pintura.

Esse tipo de fundo é recomendado para reboco curado e não curado, paredes com pinturas antigas e desgastadas, concreto, blocos, além de gesso em placas ou drywall.



Aplicação dos fundos

Selador acrílico:

É um fundo branco fosco à base de água, que é utilizado para regular a absorção em reboco novo.



Aplicação dos fundos

Proteção Sol & Chuva - Fundo Impermeabilizante:

Fundo com tecnologia mais avançada, impermeável e flexível. Por isso, é capaz de cobrir fissuras e aumentar a durabilidade da pintura.

Esse fundo pode ser aplicado em reboco novo e curado, paredes com pintura existente, concreto, blocos, entre outros.



Aplicação dos fundos - massas

Continuando, vamos agora falar sobre massas.

As massas são produtos que corrigem pequenas imperfeições, ajudando a alisar e garantir um melhor acabamento.

Aplicação dos fundos - massas

Massa Corrida:

Possui alto poder de enchimento, consistência cremosa, ótima aderência, além de secagem rápida e pouco odor. Também é fácil de aplicar e lixar, é econômica e tem boa resistência. É indicada para ambientes internos.



Aplicação dos fundos - massas

Massa Acrílica:

Tem alto poder de preenchimento e ótima aderência, é fácil de aplicar e lixar, possui secagem rápida, consistência firme e excelente resistência à alcalinidade e intempéries. Por isso, é recomendada para ambientes externos.



Principais acabamentos para alvenaria

Acabamentos são as tintas propriamente ditas, que são responsáveis pela proteção e pelas funções especiais das superfícies.

A seguir, serão apresentados alguns dos principais acabamentos para fundos da Coral.

Principais acabamentos para alvenaria

Exterior - Proteção Sol & Chuva Pintura Impermeabilizante:

Nossa principal recomendação para áreas externas.

Este produto forma uma película emborrachada e flexível que previne e combate infiltrações, fissuras, algas e mofo.



Principais acabamentos para alvenaria

Interior - Coral Super Lavável:

É uma tinta acrílica de alto desempenho e durabilidade para ambientes internos.

Com a exclusiva Tecnologia Ultra Resist, é duas vezes mais resistente à lavagem que tintas premium foscas.

Repele líquidos, facilita a limpeza de manchas e não tem cheiro.

Conta com proteção antibacteriana e antimoho.

Seu acabamento semiacetinado tem brilho discreto, ajudando a disfarçar imperfeições na parede.



Principais acabamentos para alvenaria

Coral Decora Matte:

É um acrílico premium fosco que oferece ampla cobertura, cores vibrantes e acabamento impecável. Na linha Decora, também estão disponíveis opções com acabamento acetinado e semibrilho.



Principais acabamentos para alvenaria

Interior/Exterior - Coral Rende Muito:

É a tinta concentrada de alto rendimento que você já conhece e confia.

Com a exclusiva tecnologia Tixoplus, permite diluição de 50% a 80% de água, garantindo ótima cobertura e baixo odor na pintura.



Conclusão

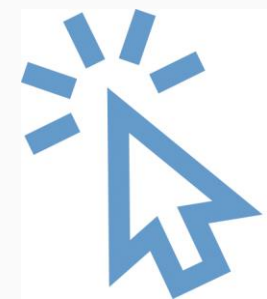
Caso você tenha dúvidas e deseje saber mais sobre como podemos ajudar em seu projeto, visite o site: www.coral.com.br.

Para que você se aprofunde mais sobre o tema, além de consultar nossas videoaulas e nosso guia prático, recomendamos que você também conheça as Tintas Coral e todas as soluções.

Agora que chegou ao final do e-book, você está pronto para realizar uma avaliação e emitir seu certificado.

Não esqueça que, além deste e-book, você tem à disposição um guia rápido que funcionará como material de consulta.

Até o próximo curso!



SINDUSCON-SP
NA PRÁTICA



**A responsabilidade técnica do conteúdo do webinar é exclusiva
do Fornecedor/Patrocinador, bem como os produtos que fabrica.**